
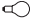


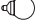

Datos Técnicos

Luminaria para uso interior
Factor de Potencia: 1
Lámpara a utilizar:

Discocó 53

E27 LED Globe (ø120) 14W 
E27 HSGSA/C/UB 116W 

Discocó 68

3 x E27 LED Globe (ø120) 14W 
3 x E27 HSGSA/C/UB 57W 

Discocó 88

3 x E27 LED Globe (ø120) 14W 
3 x E27 HSGSA/C/UB 77W 

Se recomienda que la instalación sea realizada por un profesional.

Aviso: Si el cable flexible o cordón de esta luminaria esta dañado, deberá sustituirse exclusivamente por el fabricante o su servicio técnico o una persona de cualificación equivalente con objeto de evitar cualquier riesgo.

Instrucciones para la limpieza

Utilizar un paño suave, humedecido con agua y detergente neutro si fuera necesario. No utilizar alcohol o otros disolventes.



DISCOCÓ 53, 68 & 88

Instrucciones de Montaje / Assembly Instructions

Technical Data

Light fitting for indoor use only
Power Factor: 1
Bulb to be used:

Discocó 53

E27 LED Globe (ø120) 14W 
E27 HSGSA/C/UB 116W 

Discocó 68

3 x E27 LED Globe (ø120) 14W 
3 x E27 HSGSA/C/UB 57W 

Discocó 88

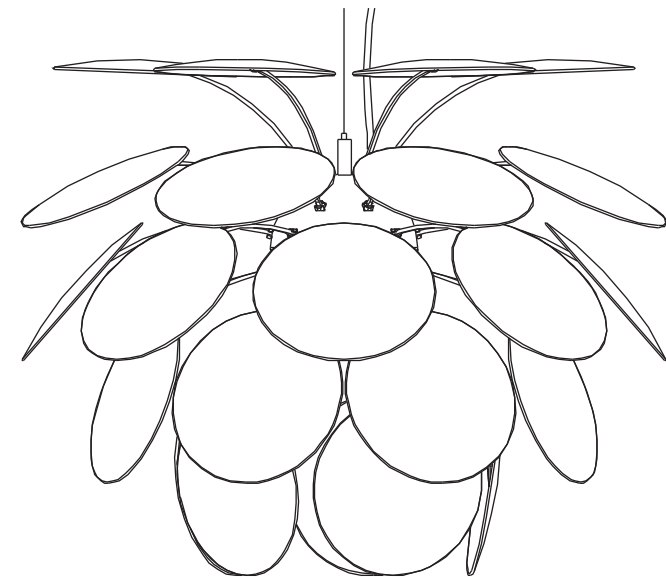
3 x E27 LED Globe (ø120) 14W 
3 x E27 HSGSA/C/UB 77W 

It is recommended that a professional electrician be responsible for installing the light.

Warning: *If the wire or flexible cord is damaged, it must only be changed by the manufacturer, their Service Dept. or qualified personnel in order to avoid risk.*

Cleaning Instructions

Use a soft damp cloth, with soap or neutral detergent. Do not use alcohol or other solvents.



Aislamiento básico más aislamiento reforzado.
Toma de tierra: excluida.

*Basic insulation plus second insulation or both replaced by reinforced insulation.
Earthing: excluded.*

Este símbolo en su equipo o embalaje indica que el presente producto no puede ser tratado como residuo doméstico normal, sino que debe entregarse en el correspondiente punto de recogida de equipos eléctricos y electrónicos. Para recibir información detallada sobre el reciclaje de este producto, por favor, contacte con su ayuntamiento, su punto de recogida más cercano o el distribuidor donde adquirió el producto.



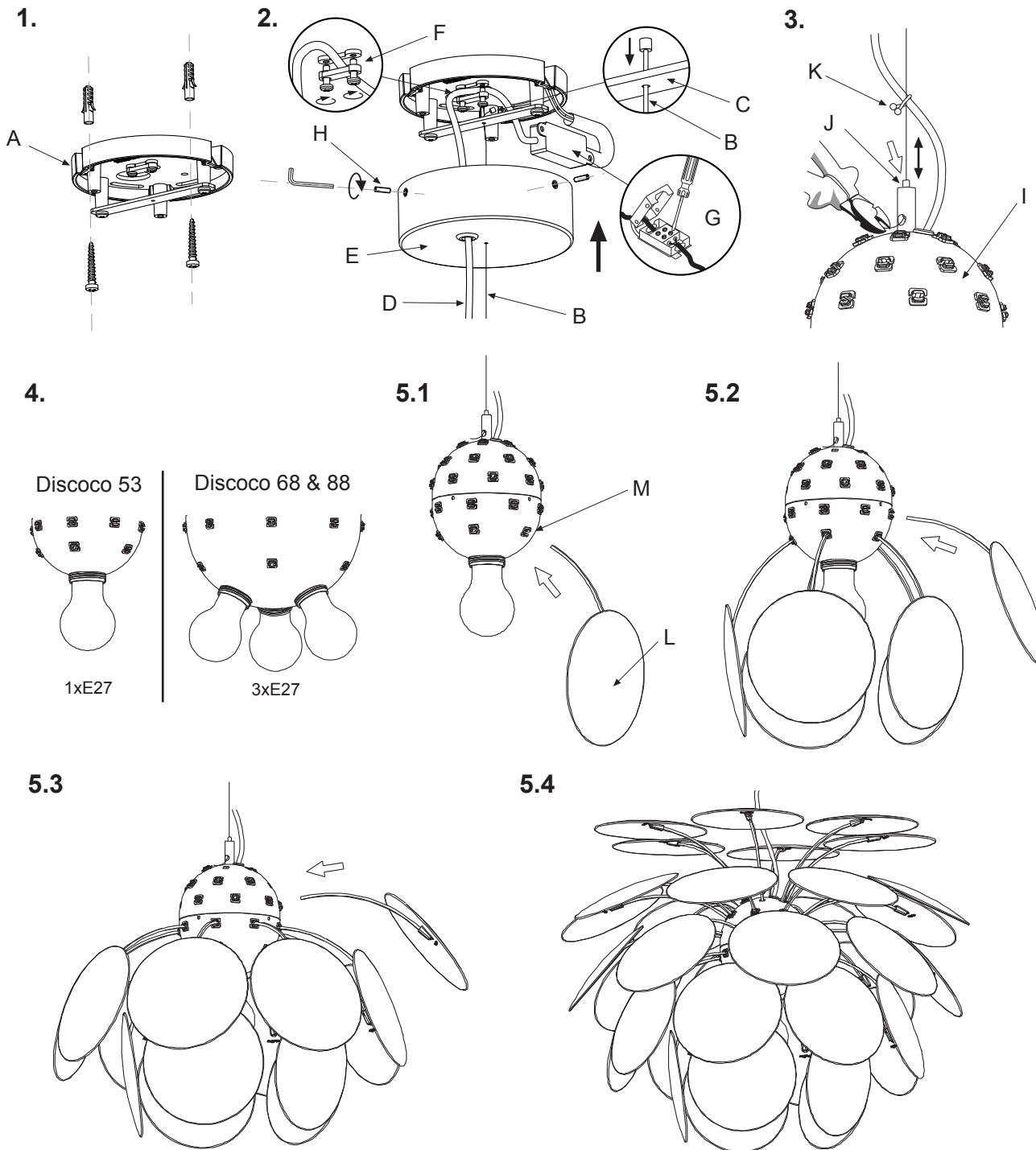
This symbol on the product or its packaging indicates that it must not be treated as household waste. It should, in fact, be handed in at a recognised collection point for recycling electrical and electronic equipment. For more detailed information about the recycling of this product, please contact your local city office, your household waste disposal service or the shop where you purchased the product.

230 V - 50 Hz

marset



marset



Atención!

Desconectar la conexión a red antes de ser manipulada y realizar el cambio de bombilla sólo cuando esta se haya enfriado.

Warning!

Disconnect power supply before installation and change the bulb only when cold.

1. Fijar el soporte (A) mediante los tornillos y tacos que se suministran, pasando los cables de red por el orificio.

2. Pasar el cable de acero (B) a través del agujero del soporte (C) tal y como muestra la figura. Pasar el cable eléctrico (D) y el cable de acero (B) a través de los agujeros del florón (E). Asegurar el cable eléctrico utilizando el prensacables (F). Realizar las conexiones eléctricas en la caja de empalmes (G). Fijar el florón (E) mediante los tornillos suministrados (H).

3. Colgar el cuerpo esférico de la lámpara (I) a la altura deseada y cortar el cable de acero sobrante con unos alicates de corte. Para controlar la altura del cuerpo esférico, presionar el regulador (J). Colocar la abrazadera (K) para fijar el cable eléctrico con el cable de acero.

4. Colocar las bombillas recomendadas.

5. Introducir firmemente las varillas que están unidas a los discos (L) en las aberturas de plástico (M) de la esfera. Empezar por la fila inferior de la esfera e ir colocando los discos de las filas superiores progresivamente tal como indican las figuras 5.1, 5.2, 5.3 y 5.4

1. Fix ceiling plate (A) using the plugs and screws provided, passing the power cable through the hole.

2. Pass the steel wire (B) through the hole in the support (C), as shown in the sketch. Feed the electrical cable (D) and the steel wire (B) through the holes in the ceiling rose (E). Secure the cable by means of the cable clamp (F). Make the electrical connections in the junction box (G). Attach the ceiling rose (E) using the screws provided (H).

3. Hang lamp sphere (I) at the height required and cut any excess steel wire using wire-cutters. To control the height of the lamp sphere, press the cable glider (J). Add the twist lock (K) to join the electrical cord and the steel wire.

4. Insert approved bulbs.

5. Press fit the discs (L) into the plastic connectors (M). Start with the lower part of the sphere and proceed progressively upwards, as shown in Figs. 5.1, 5.2, 5.3 and 5.4.